

# 平成22年3月期 決算資料



# 決算概要

## 損益計算書

単位：百万円

	平成19年 3月期	平成20年 3月期	平成21年 3月期	平成22年 3月期
売上高	10,071	8,226	5,995	6,447
営業利益	767	348	376	214
経常利益	770	340	367	210
当期純利益	406	271	98	120

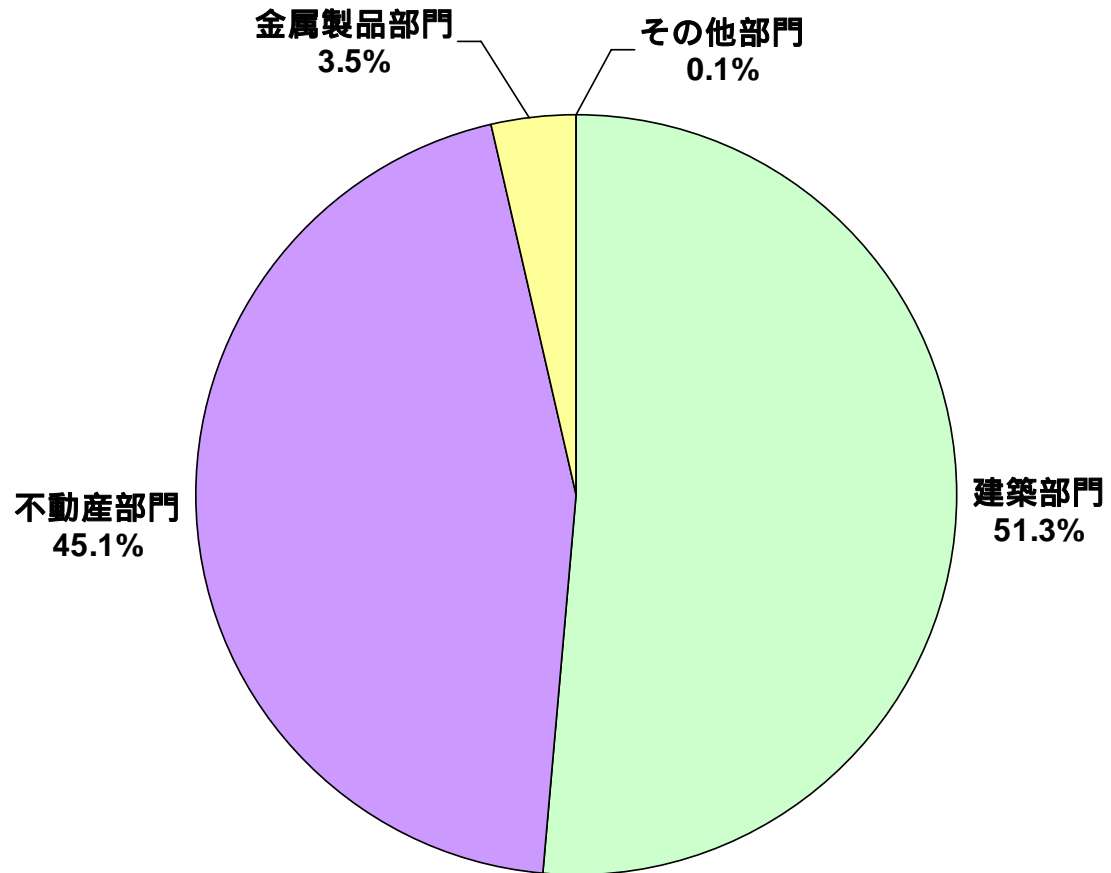
# 決算概要

## 貸借対照表

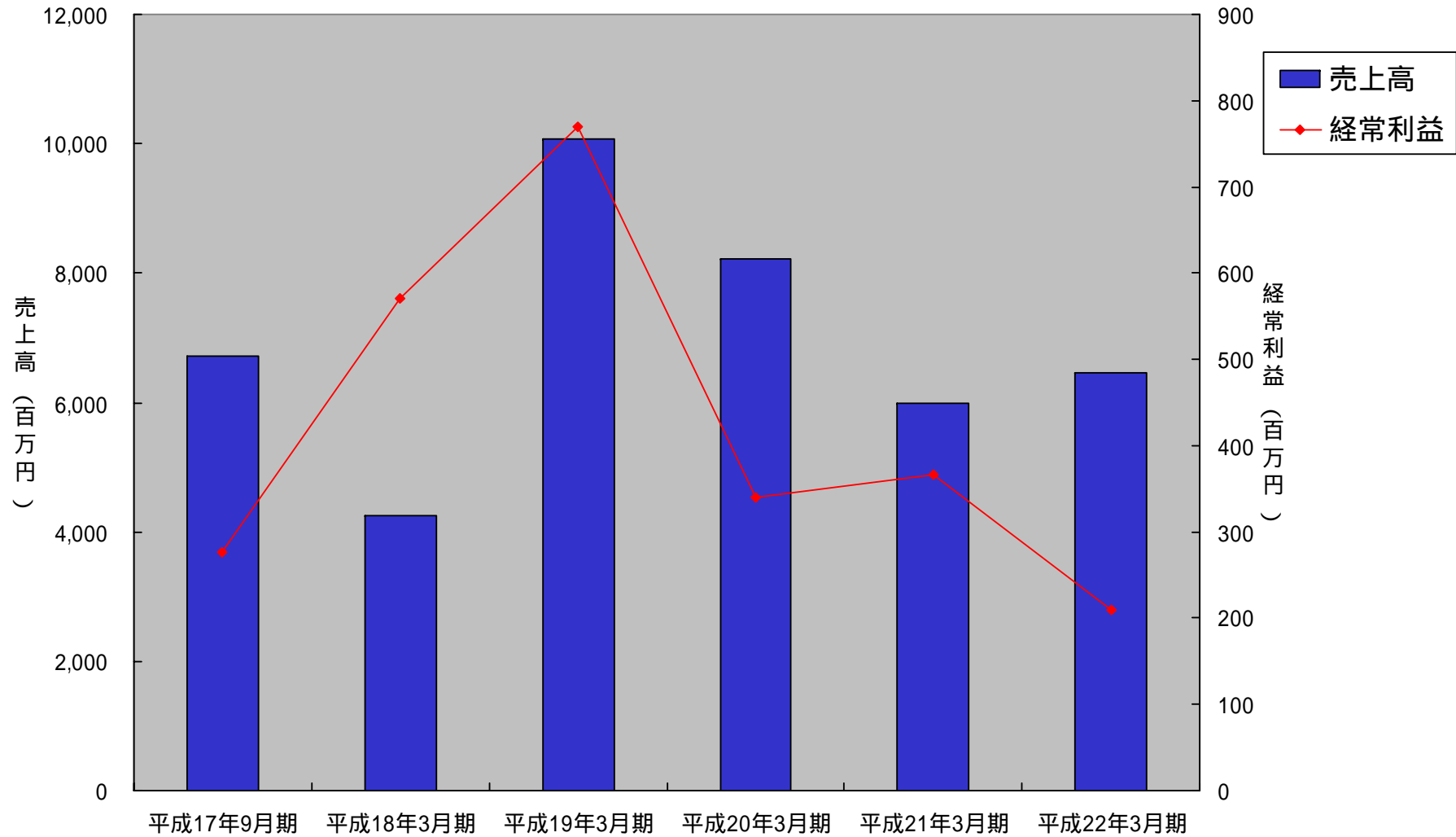
単位：百万円

	平成19年 3月期	平成20年 3月期	平成21年 3月期	平成22年 3月期
流動資産	4,986	6,158	5,084	4,298
固定資産	7,097	7,907	7,418	7,361
資産合計	12,083	14,065	12,502	11,660
流動負債	1,958	3,545	2,318	2,121
固定負債	1,538	2,110	1,806	1,107
負債合計	3,496	5,656	4,124	3,229
純資産合計	8,587	8,408	8,377	8,430

# 売上高構成比

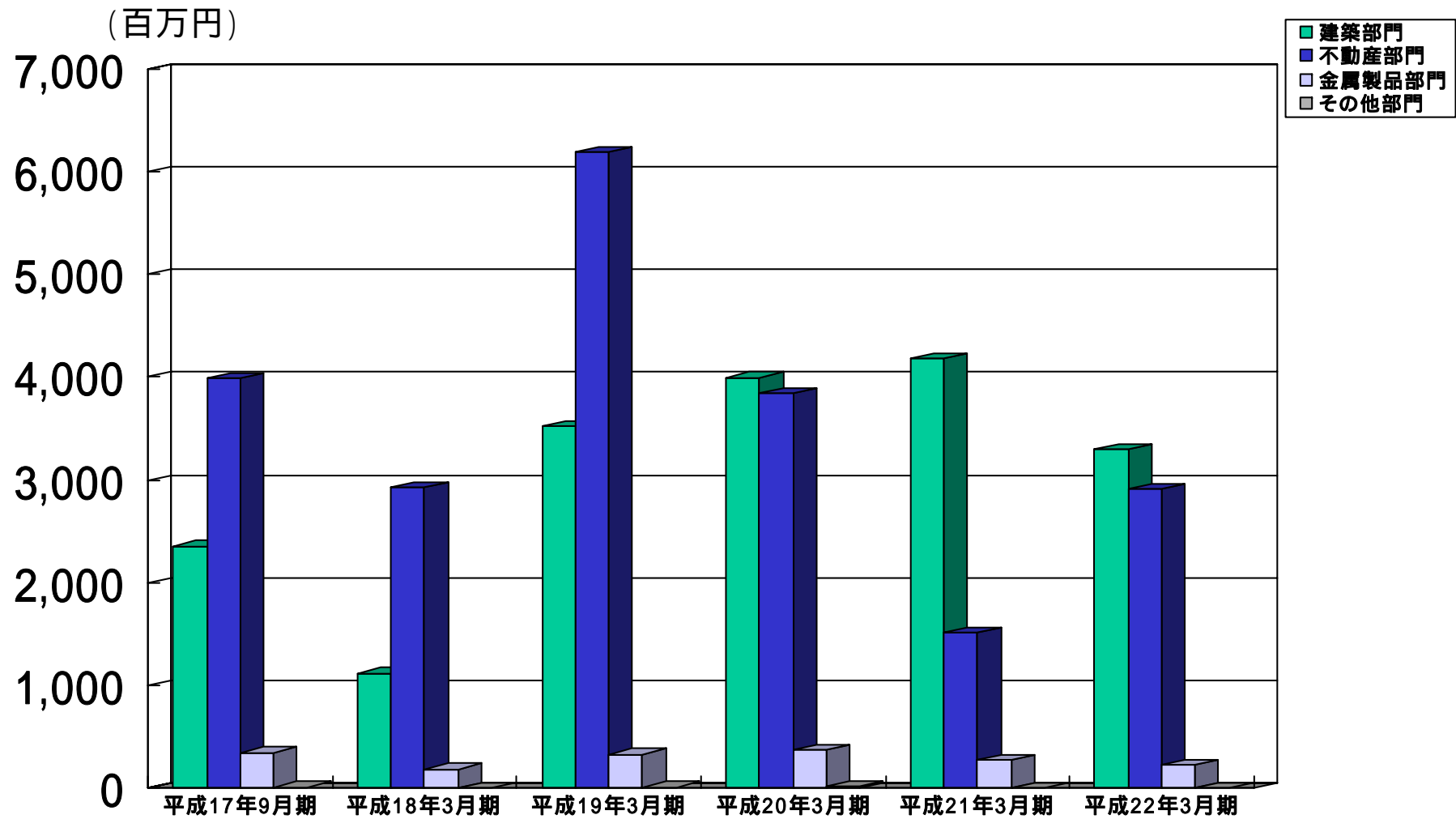


# 業績の推移

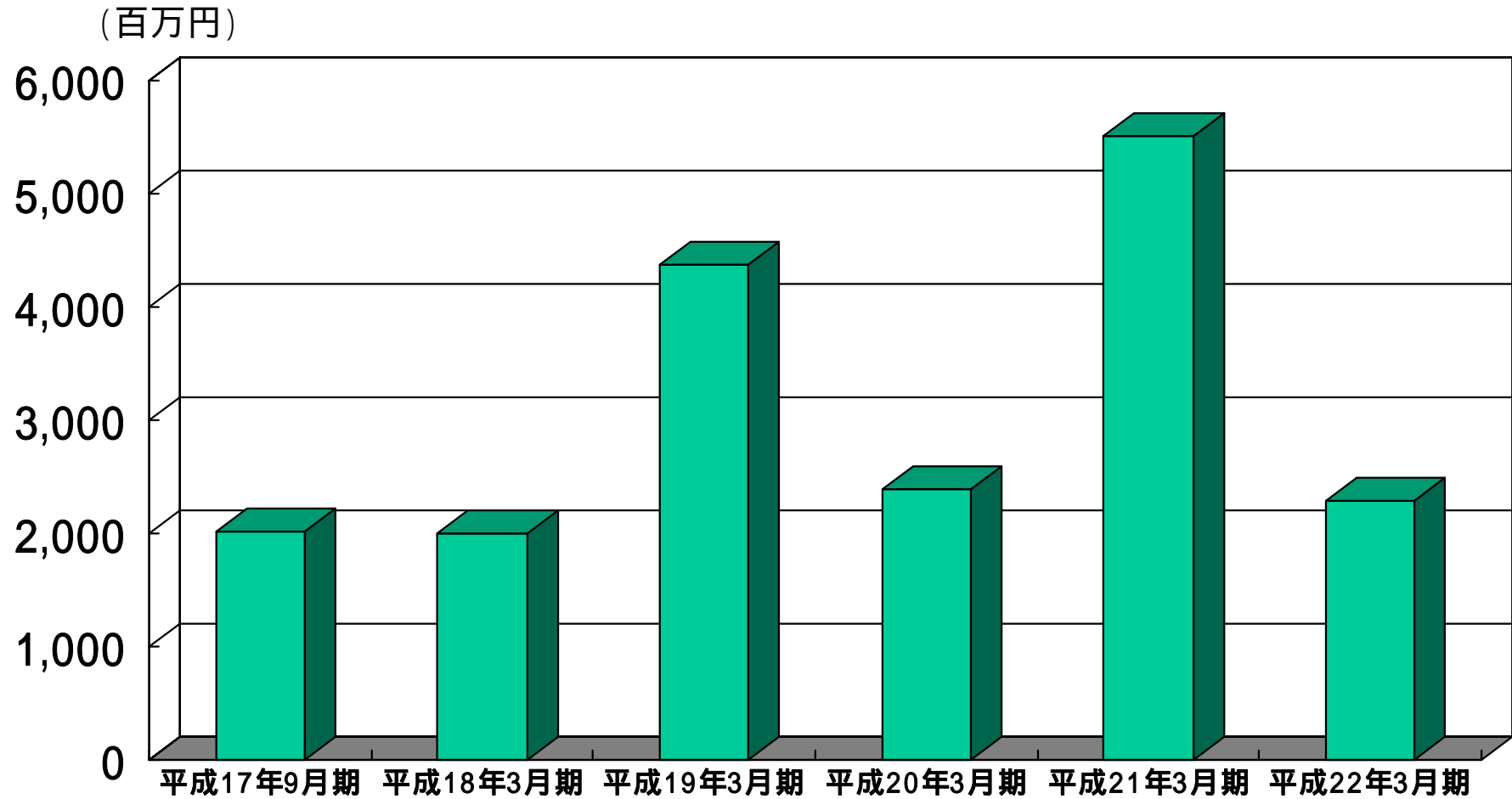


(注)本資料における平成18年3月期の各数値は決算期変更(9月30日から3月31日に変更)に伴い6ヶ月決算の数値となっております。

# セグメント別売上高



# 建築部門における受注高の推移



# 業績見通し

単位：百万円

	平成23年 3月期(通期)	平成22年 3月期	平成21年 3月期	平成20年 3月期
売上高	7,000	6,447	5,995	8,226
経常利益	350	210	367	340
当期純利益	200	120	98	271

上記の予想(平成23年3月期)につきましては、本質的にリスクや不確実性を伴う将来に関する予想であり、実際の業績は今後様々な要因によって予想数値と異なる場合があります。