

# SANYU



会社案内



本社  
〒145-0066  
東京都大田区南雪谷 2 丁目 17 番 8 号  
TEL.03-3727-5751 FAX.03-3727-5756

<https://sanyu-co.co.jp>





理想を「かたち」に  
ずっと信頼に応える



弊社は1950年の創業以来、建設・不動産を中心に、分譲住宅、金属製品、ホテル・旅館事業など、さまざまな分野で事業を展開してまいりました。

仕事において大切にしているのは、「人の暮らしに寄り添い、豊かさをつくること」です。

建設・不動産では、企画から建設、その後の活用までを一貫してお手伝いする『フルターンキーシステム』により、お客様の想いを形にしてきました。

また、金属製品やホテル・旅館事業においても、品質と安全を大切にしながら、心に残る【ものづくり】【コトづくり】を提供してまいります。

これからも【創意】【熱意】【誠意】を胸に、

「相談してよかった」「任せてよかった」と感じていただける企業であり続けたいと考えています。

今後とも、サンユー建設株式会社をどうぞよろしくお願いいたします。

目次

会社概要	03
事業内容	
— 建設	05
— 不動産	11
— 分譲住宅	12
— 金属製品	13
— ホテル・旅館	14

代表取締役社長 馬場宏二郎



# わたしたちが目指す 企業の方向性

## 企業理念

全社員の **創意・熱意・誠意** を結集し  
**【ものづくり】【コトづくり】** を通じて  
 社会の満足を得る質の高いサービスを提供する。

## 経営理念

お客様の動向とニーズを的確にとらえ  
 積極果敢に行動し一歩前へ先回りする。

誠実な人間関係のもとに関係者（ステーク  
 ホルダー）の期待に応える結果を生む。

強い意志と限りない熱意を持つ。

活力溢れる人財の発見・登用・育成に努め、  
 その能力を惜しみなく発揮できる社員集団を  
 形成する。

## 会社概要

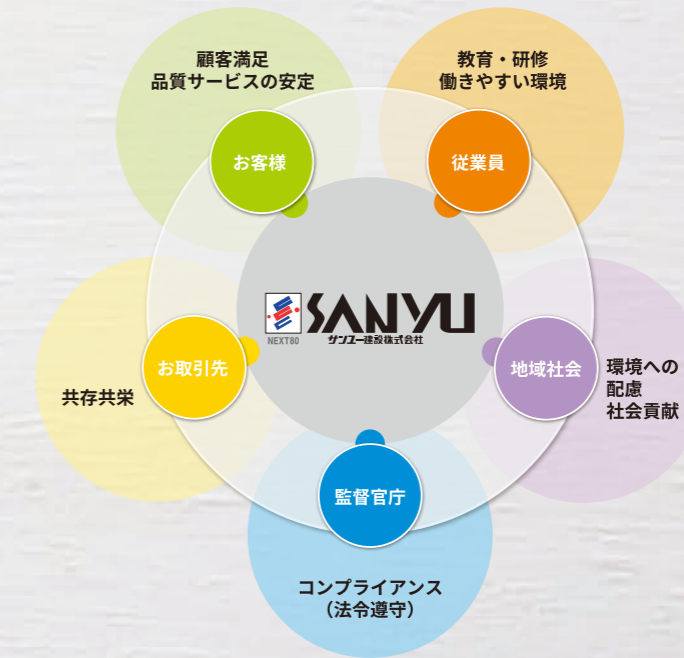
商号	サンユー建設株式会社
代表者	代表取締役社長 馬場 宏二郎 代表取締役副社長 馬場 雄一郎
設立年月日	昭和25年7月11日
資本金	310,000,000円
本社所在地	東京都大田区南雪谷2丁目17番8号
拠点	<ul style="list-style-type: none"> <li>■ 埼玉金属工場</li> <li>■ 関東営業所</li> <li>■ 住宅事業部                             <ul style="list-style-type: none"> <li>・ 町田センター</li> <li>・ 相模原センター</li> <li>・ 横浜センター</li> </ul> </li> </ul>
ホテル・旅館	<ul style="list-style-type: none"> <li>■ 伊豆網代温泉 松風苑</li> <li>■ コレドール湯河原 Dog &amp; Resort</li> <li>■ ビーグル東京 ホステル&amp;アパートメンツ</li> </ul>

本社周辺図

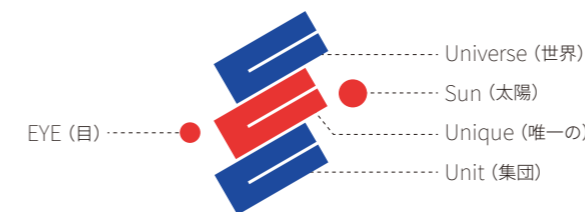


## 会社沿革

- |             |   |                                 |   |                             |                                 |
|-------------|---|---------------------------------|---|-----------------------------|---------------------------------|
| 1950 (昭和25) | ■ (株)堀工務店設立 (資本金100万円)                            | 2004 (平成16)                     | ■ ISO9001取得   |                             |                                 |
| 1959 (昭和34) | ■ 増資により資本金1,000万円                                 | ■ ジャスダック証券取引所に株式を上場 (店頭登録からの移行) | 2007 (平成19)   | ■ 小型エレベーター事業部開設             |                                 |
| 1960 (昭和35) | ■ 建設業者登録、1級建築士事務所登録                               | 2008 (平成20)                     | ■ 埼玉営業所を関東営業所に改名                                      | 2009 (平成21)                 | ■ 関東営業所をさいたま市北区土呂町へ移転           |
| 1961 (昭和36) | ■ 増資により資本金5,000万円、(株)泉工務店と合併                      | 2010 (平成22)                     | ■ 市場統合により、上場証券取引所が(株)大阪証券取引所に変更                       | 2010 (平成22)                 | ■ 市場統合により、上場証券取引所が(株)東京証券取引所に変更 |
| 1962 (昭和37) | ■ 増資により資本金5,500万円                                 | 2013 (平成25)                     | ■ 市場統合により、上場証券取引所が(株)東京証券取引所に変更                       | ■ ホテル事業部「伊豆網代温泉 松風苑」を静岡県に開設 |                                 |
| 1962 (昭和37) | ■ 増資により資本金11,000万円                                | 2014 (平成26)                     | ■ 代表取締役社長交代<br>馬場邦明 代表取締役会長に就任<br>馬場宏二郎 代表取締役社長に就任    |                             |                                 |
| 1963 (昭和38) | ■ 株式店頭公開  | 2016 (平成28)                     | ■ 関東営業所を埼玉県伊奈町へ移転                                     |                             |                                 |
| 1967 (昭和42) | ■ サンユー建設(株)に社名変更                                  | 2017 (平成29)                     | ■ ホテル事業部「ビーグル東京 ホステル&アパートメンツ」を大田区に開設                  |                             |                                 |
| 1970 (昭和45) | ■ 営業目的に不動産業を追加                                    | 2018 (平成30)                     | ■ ホテル事業部「コレドール湯河原 Dog&Resort」を神奈川県に開設                 |                             |                                 |
| 1971 (昭和46) | ■ 東京都大田区に本社移転                                     | 2019 (平成31)                     | ■ 馬場邦明 相談役に就任   |                             |                                 |
| 1973 (昭和48) | ■ 埼玉県上尾市に金属製品工場開設                                 | 2020 (令和02)                     | ■ 馬場雄一郎 代表取締役副社長に就任                                   |                             |                                 |
| 1981 (昭和56) | ■ 増資により資本金15,000万円                                | 2022 (令和04)                     | ■ (株)東京証券取引所再編により JASDAQ市場からスタンダード市場に変更               |                             |                                 |
| 1982 (昭和57) | ■ 増資により資本金18,000万円                                | 2024 (令和06)                     | ■ 宅建業許可を大臣免許へ変更                                       |                             |                                 |
| 1983 (昭和58) | ■ 協力業者会【三雄会】発足                                    | 2026 (令和06)                     | ■ Management Buyout(MBO)を実施し、東京証券取引所スタンダード市場における上場を廃止 |                             |                                 |
| 1987 (昭和62) | ■ 増資により資本金31,000万円                                |                                 |   |                             |                                 |
| 1988 (昭和63) | ■ 代表取締役社長交代<br>馬場三雄 代表取締役会長に就任<br>馬場邦明 代表取締役社長に就任 |                                 |   |                             |                                 |
| 1991 (平成03) | ■ コーポレートマークの変更                                    |                                 |   |                             |                                 |
| 2002 (平成14) | ■ 上尾工場を埼玉県伊奈町へ移転<br>埼玉金属工場とする                     |                                 |   |                             |                                 |
| 2003 (平成15) | ■ 新本社屋完成  |                                 |   |                             |                                 |



## CIデザインの由来

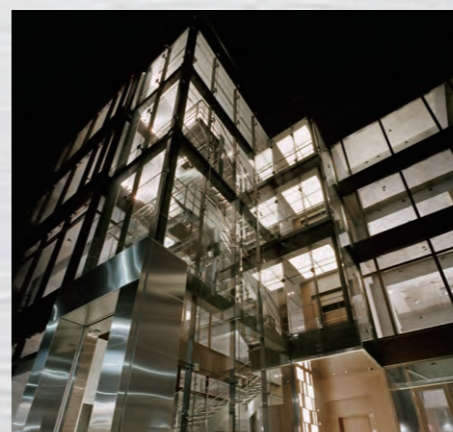


サンユーの社名は元社長である馬場三雄の名を音読みしたものであり、同時に3つのU、「Universe」「Unique」「Unit」を表現しています。3つのUをつなげると「SANYU」の頭文字「S」になります。左側の小さい円が「目」で、右側の大きい円「太陽」を見上げています。これは「自然環境にかかわりを持つ」という我々のコンセプトを象徴しています。広く世界に目を向け (Universe)、情報を活かしたオリジナルで独創的なアイデアで (Unique)、建物とそれに伴う財産 (Unit) を創り上げることをモットーに、これからも皆様のお手伝いをしてまいります。

地域を育み、  
人に愛されるまちづくり

サンユー建設の創る全ての建築物には、この思いがこもっています。  
ただ建てるだけでなく、移り変わる景色の中で、建築物のライフサイクルをトータルにサポートしていくことこそ、  
お客様の豊かな生活とまちづくりを担う私たちの使命です。

新しい価値観を創り出す  
サンユー建設の多種多様な施工実績



# フルターンキーシステム

## 建物の一生を継続してサポート

サンユー建設は1950年の創業以来、お客様に喜ばれる建物を提供したいという信念のもと、お客様第一の精神を忘れず、全社員が一致団結して「フルターンキーシステム」でお客様の要望に応えるべく日々業務に取り組んでいます。

創業70年以上の歴史に裏付けられた技術・信頼・実績

品質・安全へのこだわりとプライドを持って、建物の一生に関するどんな場面からでも対応いたします。



# サンユー建設の3つの強み

## 世界に一つの快適な空間を

当社はフルターンキーシステムのもと、3つの強みを最大限に活かし、お客様の夢をかなえる「世界に一つの快適な空間」を創造いたします。

### 1

## 70年以上の歴史

サンユー建設の創業は1950年。以来、総合建設業として建物を創るだけでなく、その建物を活用し人々が豊かになることを常に考え取り組んできました。サンユー建設の70年は、この取り組みに対するお客様の信頼の証です。



### 2

## 新築工事・改修工事やマンションなどの大規模修繕工事など建築全般対応

サンユー建設は、オフィスビル・商業施設・共同住宅・個人住宅など様々な建物を手掛ける他、大規模修繕工事、耐震工事、リフォーム、リニューアル、リノベーションなど建築全般に対応。新しい工法も積極的に取り入れ、施工の難しい立地でも総合的な考え方や専門的な知識でお客様に対応をさせていただいております。



### 3

## 神宮前・青山エリアに多数の施工実績

常に進化を続け、人々を魅了する流行の発信地神宮前・青山エリア。サンユー建設はこのエリアに多くの施工実績を持っており、それぞれが特徴のある外観・内装で専門誌にも数多く取り上げられています。地域に密着し、地域に選ばれる【ものづくり】【コトづくり】がこのエリアの“まちづくり”にも貢献しております。



人々の生活のさまざまなステージに

サンユー建設不動産部門では、市場調査や土地取得・売却のサポートから管理運営・賃貸仲介などお客様のニーズに幅広く対応しております。また、マンション分譲やトランクルームの運営も行っております。

サンリーフ  
売主物件シリーズ「San Leaf」

サンユー建設では、オリジナルブランド「San Leaf」シリーズを展開しております。時代とともに変化する住環境のニーズに対応した住宅プロデュースで、多くのお客様にご満足いただける、分譲住宅・分譲宅地の提供を行っております。

### マンション分譲

地域のニーズに合わせたマンションを事業主として提供しています。



### 計画・調査

不動産（土地・建物）の活用において、市場調査（賃料・共益費・駐車料ほか事前調査）を行い事業収支計画をご提案いたします。



### 土地取得・売却

お客様の資金計画の中で、ご依頼地区の土地取得をお手伝いいたします。また、土地活用や税金対策・法律などのアドバイス、土地売却、買い替えのお手伝いもご協力いたします。



### 物件の管理・運営・賃貸仲介

お客様のマンション及びビルに関するメンテナンスはもちろんのこと、テナント募集、入居者の管理、建物の清掃、植栽の手入れ等についてもご協力いたします。また、経年変化による各箇所の点検や改修などもご提案しています。



### トランクルーム

雪が谷大塚駅、洗足池駅の近くにあり、24時間出し入れ自由・施設内には監視カメラの設置があります。入室には専用のキーがないと入れないので、セキュリティーは万全です。



売主物件シリーズ  San Leaf®

分譲住宅 | 家族が安全に安心して暮らせる住宅プロジェクトとして「丈夫で快適な家づくり」を行っております。



### 「丈夫で快適な家づくり」

設計住宅性能評価書取得  
ZEH水準省エネ適合住宅

住宅性能評価書とは、「住宅性能表示制度」に基づき国土交通大臣に認定された第三者評価機関が、厳正な審査のもと住宅の性能について付けた評価です。サンユー建設はお客様が安心・安全に暮らしていただけるように、住宅性能表示制度4分野6項目で最高等級を取得いたします。

- 01 構造の安定
  - 耐震等級（損傷防止）3
  - 耐震等級（倒壊防止）3
  - 耐風等級2
- 02 温熱環境・エネルギー消費量
  - 断熱等性能等級5
  - 一次エネルギー消費量等級6
- 03 劣化の軽減
  - 劣化対策等級3
- 04 空気環境
  - ホルムアルデヒド発散等級3
- 05 維持管理への配慮
  - 維持管理対策等級3



### 購入後のアフターサービス

住宅とは高価なお買い物です。だからこそ住宅購入後のアフターサービスも重要です。サンリーフシリーズは、安心して暮らして頂けるためのサポートを多数ご用意しております。

地盤保証システム / 瑕疵担保責任保険 / シロアリ工事保証 / 防水工事施工保証

「San Leaf」シリーズに関するお問い合わせ

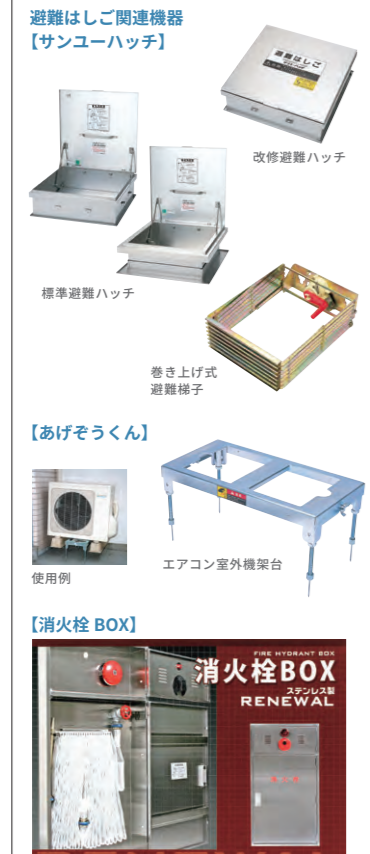
サンユー建設株式会社 住宅事業部門 <https://www.san-leaf.jp>  
町田センター / 相模原センター / 横浜センター

お客様のニーズに応えるものづくり、  
その先に感動を

プレス、溶接、板金、マシニング、レーザー加工、ベンディング、タッピング。  
このファクトリーでは、長年の経験から培われた「人」が持つノウハウと、先端の「マシン・ツール」が調和して、  
様々な製品を製造しています。

**製品** お客様のご要望を実現するため、様々な製品をお届けしています。

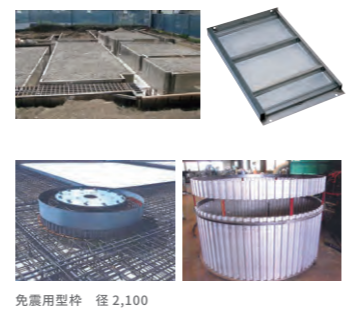
**SANYU オリジナル商品**



**製造製品・部品**



**建設用型枠**



**小型エレベーター (ビーグルエレベーター)**



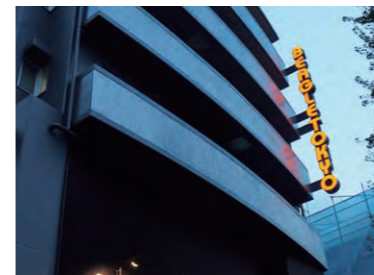
**工場概要**

商名称	サンユー建設株式会社埼玉金属工場
所在地	〒362-0806 埼玉県北足立郡伊奈町大字小室6877-1 TEL. 048-720-7771 (代) / FAX. 048-720-7772
事業内容	各種精密プレス加工 溶接 各種金型・治工具製作 板金加工 製缶加工 機械加工 建築金物 住宅関連製品 小型エレベーター事業

サンユー建設の **ホテル・旅館**

お客様のニーズに合わせた業態の異なるホテル・旅館を運営し、  
それぞれの特徴を生かしたサービスの提供をしております。

**BEAGLE TOKYO**  
Hostel & Apartments



羽田空港から便利なアクセス。  
新しいスタイルのホステル。

東京国際空港 (羽田空港) T3 (国際線) まで8分・T1 (国内線)、T2 (国内線・国際線) まで10分。早朝、深夜の出発やトランジットに対応。ホステルフロアには、バンクベッド、シングルタイプの「コンフォートクレイドル」をご用意しております。また、アパートメントタイプのキッチン付き「ファミリールーム」は、長期滞在に適しております。早朝・深夜のご利用以外に、デユースプランもご利用いただけます。



**施設概要**

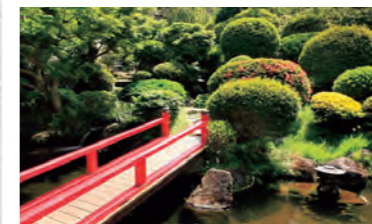
〒144-0043 東京都大田区羽田1-15-16  
TEL.03-5737-7272 / FAX.03-5737-7273  
■アクセス：京浜急行空港線大鳥居駅 (東口) より徒歩約2分。  
[客室数] 71室  
[館内施設] レストラン/自動販売機/シャワールーム/コインランドリー (有料)/ミニキッチン  
[駐車場] なし

伊豆網代温泉  
**松風苑**  
しょうふうえん



網代湾を望む高台に建つ  
緑と水が織りなす温泉旅館。

四季折々の花木が咲き誇る四千坪の庭園と源泉掛け流しの「美肌の湯 (pH9.5)」が人気です。厳選した網代ならではの海の幸を使って調理した会席料理もお楽しみいただけます。お一人様から、ファミリー、団体様まで用途に合わせて多目的にご利用いただけます。箱根や伊豆半島をめぐる拠点として大変便利です。東京駅から新幹線を使えば50分 (特急電車では約90分) でお越しいただけます。



**施設概要**

〒413-0102 静岡県熱海市下多賀966  
TEL.0557-68-3151 / FAX.0557-68-3154  
■アクセス：JR伊東線網代駅から1.8km (無料送迎バスあり)  
[客室数] 48室  
[館内施設] ロビー/ラウンジ/宴会場/会議室/自動販売機/売店/プール (夏季のみ)  
[駐車場] 40台

**コレドール湯河原**  
Dog & Resort



愛犬と一緒に泊まるために  
デザインしたホテル。

コレドール湯河原 Dog & Resort は、飼い主様と愛犬のためだけの空間を思い描き、まごころを込めてデザインした、愛犬と一緒に特別なひとときを過ごすためのホテルです。館内の移動は全てリードのままでOK。レストランでは愛犬と一緒に創作フレンチ料理をお楽しみいただけます。室内のドッグランもありますので雨の日や暑い夏の時期でものんびりと過ごいただけます。



**施設概要**

〒259-0314 神奈川県足柄下郡湯河原町宮上32-8  
TEL.0465-46-8116 / FAX.0465-46-8732  
■アクセス：JR東海道本線湯河原駅から1.5km (小学校前バス停より徒歩2分)  
[客室数] 13室  
[館内施設] レストラン/大浴場/露天風呂/自動販売機/屋外ドッグラン/屋内ドッグラン/グルーミングルーム/リラクゼーションルーム  
[駐車場] 14台